





ข้อมูลนักเรียน นักศึกษา



จำนวนนักเรียน นักศึกษา ภาคเรียนที่ ๑/๒๕๖๑
(จำแนกตามสาขางาน แผนรับ และรับไว้)

หน่วย : คน

ประเภทวิชา	ระดับ ปวช.		ระดับ ปวส.		ระดับ ปตอ.		รวม	
	แผนรับ	รับไว้	แผนรับ	รับไว้	แผนรับ	รับไว้	แผนรับ	รับไว้
๑. พาณิชยกรรม / บริหารธุรกิจ	๕๕๕	๕๕๐	๖๓๕	๕๓๔	-	-	๑,๑๙๐	๑,๐๘๔
๒. คหกรรม	๒๖๐	๒๔๘	๑๙๐	๑๗๖	-	-	๔๕๐	๔๒๔
๓. อุตสาหกรรมและการท่องเที่ยว	๑๙๐	๒๑๕	๑๘๐	๑๗๒	-	-	๓๗๐	๓๘๗
๔. เทคโนโลยีสารสนเทศและการสื่อสาร	๘๐	๓๒	๘๐	๕๘	-	-	๑๖๐	๙๐
๕. เตรียมอาชีพศึกษา	-	-	-	-	๓๕	๗๕	๓๕	๗๕
รวมทั้งสิ้น	๑,๐๘๕	๑,๐๔๕	๑,๐๘๕	๙๔๐	๓๕	๗๕	๒,๒๐๕	๒,๐๖๐

ที่มา : งานทะเบียน (ข้อมูล ณ วันที่ ๑๑ มิถุนายน ๒๕๖๑)



จำนวนนักเรียน นักศึกษา ภาคเรียนที่ ๑/๒๕๖๑
(จำแนกตามสาขางาน และระดับการศึกษา)

หน่วย : คน

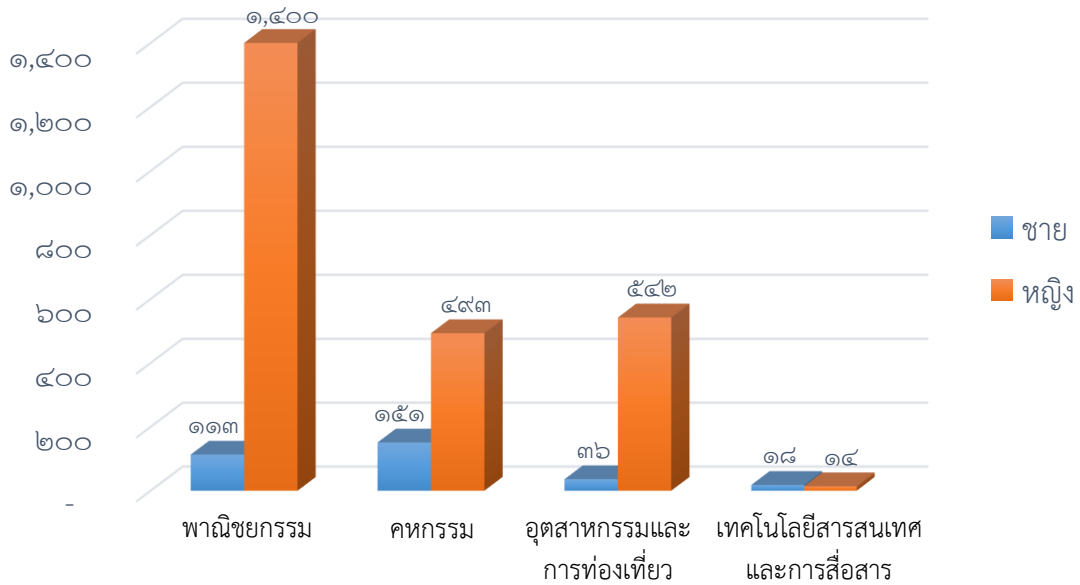
ประเภทวิชา	ภาคเรียนที่ ๑ ปีการศึกษา ๒๕๖๑				รวม
	ปวช.	ปวส.	ป.ตรี	ปตอ.	
๑. พาณิชยกรรม / บริหารธุรกิจ	๑,๕๑๓	๙๗๕	๖	-	๒,๔๙๔
๒. คหกรรม	๖๔๔	๓๓๖	-	-	๙๘๐
๓. อุตสาหกรรมและการท่องเที่ยว	๕๗๘	๒๘๑	-	-	๘๕๙
๔. เทคโนโลยีสารสนเทศและการสื่อสาร	๓๒	๑๐๐	-	-	๑๓๒
๕. เตรียมอาชีพศึกษา	-	-	-	๙๑	๙๑
รวมทั้งสิ้น	๒,๗๖๗	๑,๖๙๒	๖	๙๑	๔,๕๕๖

ที่มา : งานทะเบียน (ข้อมูล ณ วันที่ ๑๑ มิถุนายน ๒๕๖๑)





จำนวนนักเรียน หลักสูตรประกาศนียบัตรวิชาชีพ (ปวช.) ภาคเรียนที่ ๑/๒๕๖๑
(จำแนกตามสาขางาน และเพศ)



หน่วย : คน

ที่	ประเภทวิชา	ภาคเรียนที่ ๑/๒๕๖๑		รวม
		ชาย	หญิง	
๑	พาณิชยกรรม	๑๑๓	๑,๔๐๐	๑,๕๑๓
๒	คหกรรม	๑๕๑	๔๙๓	๖๔๔
๓	อุตสาหกรรมและการท่องเที่ยว	๓๖	๕๔๒	๕๗๘
๔	เทคโนโลยีสารสนเทศและการสื่อสาร	๑๘	๑๔	๓๒
รวมนักเรียน ระดับ ปวช. (จำนวน ๙๒ ห้องเรียน)		๓๑๘	๒,๔๕๙	๒,๗๖๗

ที่มา : งานทะเบียน (ข้อมูล ณ วันที่ ๑๑ มิถุนายน ๒๕๖๑)





จำนวนนักเรียน หลักสูตรประกาศนียบัตรวิชาชีพ ชั้นปีที่ ๑ (ปวช.๑) ภาคเรียนที่ ๑/๒๕๖๑
(จำแนกตามสาขาวิชา และเพศ)

หน่วย : คน

ที่	สาขาวิชา	ชาย	หญิง	รวม
๑. ประเภทวิชาพาณิชยกรรม				
๑.๑	การบัญชี ๑	-	๓๖	๓๖
๑.๒	การบัญชี ๒	-	๓๖	๓๖
๑.๓	การบัญชี ๓	๕	๓๑	๓๖
๑.๔	การบัญชี ๔	-	๓๓	๓๓
๑.๕	การบัญชี ๕	-	๓๔	๓๔
๑.๖	การบัญชี ๖	๔	๓๑	๓๕
๑.๗	การตลาด ๑	-	๔๑	๔๑
๑.๘	การตลาด ๒	-	๓๗	๓๗
๑.๙	การเลขานุการ ๑	-	๓๒	๓๒
๑.๑๐	การเลขานุการ ๒	-	๓๒	๓๒
๑.๑๑	คอมพิวเตอร์ธุรกิจ ๑	๙	๓๒	๔๑
๑.๑๒	คอมพิวเตอร์ธุรกิจ ๒	๔	๓๓	๓๗
๑.๑๓	คอมพิวเตอร์ธุรกิจ ๓	๓	๓๘	๔๑
๑.๑๔	ธุรกิจค้าปลีกทั่วไป (ทวิภาคี)	๒	๑๔	๑๖
๑.๑๕	ธุรกิจค้าปลีกร้านสะดวกซื้อ (ทวิภาคี)	๑	๒๓	๒๔
๑.๑๖	ภาษาต่างประเทศธุรกิจ MEP	๖	๓๓	๓๙
รวมประเภทวิชาพาณิชยกรรม		๓๔	๕๑๖	๕๕๐
๒. ประเภทวิชาคหกรรม				
๒.๑	แฟชั่นดีไซน์	๒	๗	๙
๒.๒	เสื้อผ้าแฟชั่น	๒	๒	๔
๒.๓	อาหารและโภชนาการ ๑	๑๒	๓๒	๔๔
๒.๔	อาหารและโภชนาการ ๒	๑๔	๒๙	๔๓
๒.๕	อาหารและโภชนาการ ๓	๑๗	๒๙	๔๖
๒.๖	อาหารและโภชนาการ ๔	๘	๓๕	๔๓
๒.๗	ธุรกิจดอกไม้และงานประดิษฐ์	๓	๑๑	๑๔
๒.๘	คหกรรมเพื่อการโรงแรม	๒	๔๓	๔๕
รวมประเภทวิชาคหกรรม		๖๐	๑๘๘	๒๔๘





หน่วย : คน

ที่	สาขางาน	ชาย	หญิง	รวม
๓. ประเภทวิชาอุตสาหกรรมท่องเที่ยว				
๓.๑	การโรงแรม ๑ MEP	๔	๒๙	๓๓
๓.๒	การโรงแรม ๒	๓	๔๑	๔๔
๓.๓	การโรงแรม ๓	๔	๔๓	๔๗
๓.๔	การโรงแรม ๔	-	๔๕	๔๕
๓.๕	การท่องเที่ยว	๕	๔๑	๔๖
รวมประเภทวิชาอุตสาหกรรมท่องเที่ยว		๑๖	๑๙๙	๒๑๕
๔. ประเภทวิชาเทคโนโลยีสารสนเทศและการสื่อสาร				
๔.๑	เทคโนโลยีสารสนเทศ	๑๘	๑๔	๓๒
รวมประเภทวิชาเทคโนโลยีสารสนเทศและการสื่อสาร		๑๘	๑๔	๓๒
รวมนักเรียน ระดับชั้น ปวช.๑ ทั้งสิ้น		๑๒๘	๙๑๗	๑,๐๔๕

ที่มา : งานทะเบียน (ข้อมูล ณ วันที่ ๑๑ มิถุนายน ๒๕๖๑)





จำนวนนักเรียน หลักสูตรประกาศนียบัตรวิชาชีพ ชั้นปีที่ ๒ (ปวช.๒) ภาคเรียนที่ ๑/๒๕๖๑
(จำแนกตามสาขางาน และเพศ)

หน่วย : คน

ที่	สาขางาน	ชาย	หญิง	รวม
๑. ประเภทวิชาพาณิชยกรรม				
๑.๑	การบัญชี ๑	๒	๓๘	๔๐
๑.๒	การบัญชี ๒	๑	๔๒	๔๓
๑.๓	การบัญชี ๓	๓	๓๖	๓๙
๑.๔	การบัญชี ๔	-	๔๒	๔๒
๑.๕	การบัญชี ๕	๒	๓๗	๓๙
๑.๖	การตลาด ๑	๒	๒๙	๓๑
๑.๗	การตลาด ๒	๑	๒๐	๒๑
๑.๘	การเลขานุการ ๑	๒	๒๘	๓๐
๑.๙	การเลขานุการ ๒	-	๒๘	๒๘
๑.๑๐	คอมพิวเตอร์ธุรกิจ ๑	๘	๒๓	๓๑
๑.๑๑	คอมพิวเตอร์ธุรกิจ ๒	๖	๒๑	๒๗
๑.๑๒	คอมพิวเตอร์ธุรกิจ ๓	๕	๑๗	๒๒
๑.๑๓	คอมพิวเตอร์ธุรกิจ ๔	๑๐	๒๑	๓๑
๑.๑๔	ธุรกิจค้าปลีกทั่วไป (ทวิภาคี)	๒	๗	๙
๑.๑๕	ธุรกิจค้าปลีกร้านสะดวกซื้อ (ทวิภาคี)	-	๘	๘
๑.๑๖	ภาษาต่างประเทศธุรกิจ MEP	๓	๒๖	๒๙
รวมประเภทวิชาพาณิชยกรรม		๔๗	๔๒๓	๔๗๐
๒. ประเภทวิชาคหกรรม				
๒.๑	แฟชั่นดีไซน์	๓	๔	๗
๒.๒	เสื้อผ้าแฟชั่น	๑	๔	๕
๒.๓	อาหารและโภชนาการ ๑	๘	๓๔	๔๒
๒.๔	อาหารและโภชนาการ ๒	๑๖	๒๓	๓๙
๒.๕	อาหารและโภชนาการ ๓	๘	๓๐	๓๘
๒.๖	อาหารและโภชนาการ ๔	๑๔	๒๒	๓๖
๒.๗	ธุรกิจดอกไม้และงานประดิษฐ์	๕	๑๖	๒๑
๒.๘	คหกรรมเพื่อการโรงแรม	๒	๓๒	๓๔
รวมประเภทวิชาคหกรรม		๕๗	๑๖๕	๒๒๒





หน่วย : คน

ที่	สาขางาน	ชาย	หญิง	รวม
๓. ประเภทวิชาอุตสาหกรรมท่องเที่ยว				
๓.๑	การโรงแรม ๑ MEP	๒	๑๑	๑๓
๓.๒	การโรงแรม ๒	๒	๔๐	๔๒
๓.๓	การโรงแรม ๓	๑	๓๒	๓๓
๓.๔	การโรงแรม ๔	๑	๓๔	๓๕
๓.๕	การท่องเที่ยว	๔	๓๒	๓๖
รวมประเภทวิชาอุตสาหกรรมท่องเที่ยว		๑๐	๑๔๙	๑๕๙
รวมนักเรียน ระดับชั้น ปวช.๒ ทั้งสิ้น		๑๑๔	๗๓๗	๘๕๑

ที่มา : งานทะเบียน (ข้อมูล ณ วันที่ ๑๑ มิถุนายน ๒๕๖๑)





จำนวนนักเรียน หลักสูตรประกาศนียบัตรวิชาชีพ ชั้นปีที่ ๓ (ปวช.๓) ภาคเรียนที่ ๑/๒๕๖๑
(จำแนกตามสาขางาน และเพศ)

หน่วย : คน

ที่	สาขางาน	ชาย	หญิง	รวม
๑. ประเภทวิชาพาณิชยกรรม				
๑.๑	การบัญชี ๑	-	๔๐	๔๐
๑.๒	การบัญชี ๒	-	๓๙	๓๙
๑.๓	การบัญชี ๓	๓	๓๕	๓๘
๑.๔	การบัญชี ๔	๒	๓๓	๓๕
๑.๕	การบัญชี ๕	-	๓๔	๓๔
๑.๖	การบัญชี ๖	-	๓๓	๓๓
๑.๗	การตลาด ๑	๓	๒๔	๒๗
๑.๘	การตลาด ๒	๑	๒๑	๒๒
๑.๙	การเลขานุการ ๑	-	๒๑	๒๑
๑.๑๐	การเลขานุการ ๒	-	๑๙	๑๙
๑.๑๑	คอมพิวเตอร์ธุรกิจ ๑	๖	๒๓	๒๙
๑.๑๒	คอมพิวเตอร์ธุรกิจ ๒	๕	๒๘	๓๓
๑.๑๓	คอมพิวเตอร์ธุรกิจ ๓	๔	๒๒	๒๖
๑.๑๔	คอมพิวเตอร์ธุรกิจ ๔	๒	๓๐	๓๒
๑.๑๕	ธุรกิจค้าปลีกทั่วไป (ทวิภาคี)	-	๕	๕
๑.๑๖	ธุรกิจค้าปลีกร้านสะดวกซื้อ (ทวิภาคี)	๒	๑๐	๑๒
๑.๑๗	ภาษาต่างประเทศธุรกิจ MEP ๑	๓	๑๘	๒๑
๑.๑๘	ภาษาต่างประเทศธุรกิจ MEP ๒	๑	๒๖	๒๗
รวมประเภทวิชาพาณิชยกรรม		๓๒	๔๖๑	๔๙๓
๒. ประเภทวิชาคหกรรม				
๒.๑	แฟชั่นดีไซน์ต์	๒	๙	๑๑
๒.๒	เสื้อผ้าแฟชั่น	๑	๕	๖
๒.๓	อาหารและโภชนาการ ๑	๕	๒๓	๒๘
๒.๔	อาหารและโภชนาการ ๒	๗	๑๖	๒๓
๒.๕	อาหารและโภชนาการ ๓	๗	๓๐	๓๗
๒.๖	อาหารและโภชนาการ ๔	๗	๒๖	๓๓





หน่วย : คน

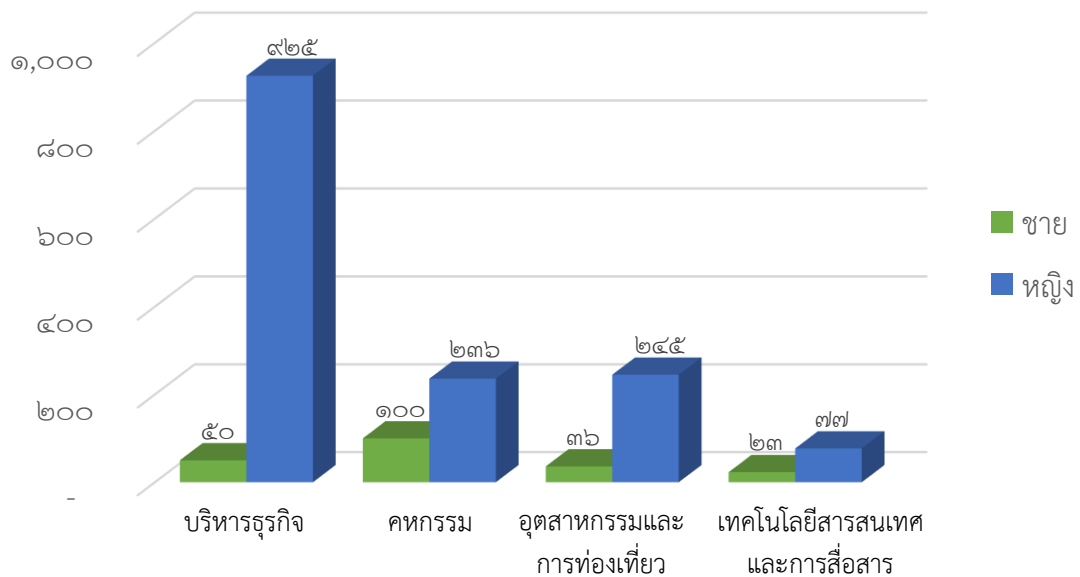
ที่	สาขางาน	ชาย	หญิง	รวม
๒. ประเภทวิชาคหกรรม (ต่อ)				
๒.๗	ธุรกิจดอกไม้และงานประดิษฐ์	๒	๑๐	๑๒
๒.๘	คหกรรมเพื่อการโรงแรม	๓	๒๑	๒๔
รวมประเภทวิชาคหกรรม		๓๔	๑๔๐	๑๗๔
๓. ประเภทวิชาอุตสาหกรรมท่องเที่ยว				
๓.๑	การโรงแรม ๑ MEP	๒	๒๑	๒๓
๓.๒	การโรงแรม ๒	๑	๓๒	๓๓
๓.๓	การโรงแรม ๓	๒	๒๙	๓๑
๓.๔	การโรงแรม ๔	๒	๒๒	๒๔
๓.๕	การโรงแรม ๕	๑	๓๓	๓๔
๓.๖	การท่องเที่ยว ๑	๒	๓๐	๓๒
๓.๗	การท่องเที่ยว ๒	-	๒๗	๒๗
รวมประเภทวิชาอุตสาหกรรมท่องเที่ยว		๑๐	๑๙๔	๒๐๔
รวมนักเรียน ระดับชั้น ปวช.๓ ทั้งสิ้น		๗๖	๗๙๕	๘๗๑

ที่มา : งานทะเบียน (ข้อมูล ณ วันที่ ๑๑ มิถุนายน ๒๕๖๑)





จำนวนนักศึกษา หลักสูตรประกาศนียบัตรวิชาชีพชั้นสูง (ปวส.) ภาคเรียนที่ ๑/๒๕๖๑
(จำแนกตามสาขางาน และเพศ)



หน่วย : คน

ที่	ประเภทวิชา	ภาคเรียนที่ ๑/๒๕๖๑		รวม
		ชาย	หญิง	
๑	บริหารธุรกิจ	๕๐	๙๒๕	๙๗๕
๒	คหกรรม	๑๐๐	๒๓๖	๓๓๖
๓	อุตสาหกรรมและการท่องเที่ยว	๓๖	๒๔๕	๒๘๑
๔	เทคโนโลยีสารสนเทศและการสื่อสาร	๒๓	๗๗	๑๐๐
รวมนักศึกษา ระดับ ปวส. (จำนวน ๖๔ ห้องเรียน)		๒๐๙	๑,๔๘๓	๑,๖๙๒

ที่มา : งานทะเบียน (ข้อมูล ณ วันที่ ๑๑ มิถุนายน ๒๕๖๑)





จำนวนนักเรียน หลักสูตรประกาศนียบัตรวิชาชีพชั้นสูง ชั้นปีที่ ๑ (ปวส.๑)
ภาคเรียนที่ ๑/๒๕๖๑ (จำแนกตามสาขางาน และเพศ)

หน่วย : คน

ที่	สาขางาน	ชาย	หญิง	รวม
๑. ประเภทวิชาบริหารธุรกิจ				
๑.๑	การบัญชี ๑	๒	๓๒	๓๔
๑.๒	การบัญชี ๒	๑	๓๓	๓๔
๑.๓	การบัญชี ๓	๒	๓๔	๓๖
๑.๔	การบัญชี ๔	-	๓๖	๓๖
๑.๕	การบัญชี ๕	-	๓๔	๓๔
๑.๖	การบัญชี ๖ (ม.๖)	๓	๒๖	๒๙
๑.๗	การบัญชี ๗ (ทวิภาคี)	๑	๒๙	๓๐
๑.๘	การตลาด ๑	๒	๒๘	๓๐
๑.๙	การตลาด ๒	๑	๓๑	๓๒
๑.๑๐	การเลขานุการ	-	๒๓	๒๓
๑.๑๑	คอมพิวเตอร์ธุรกิจ ๑	๔	๓๕	๓๙
๑.๑๒	คอมพิวเตอร์ธุรกิจ ๒	๑๒	๒๕	๓๗
๑.๑๓	ธุรกิจค้าปลีกทั่วไป (ทวิภาคี)	-	๘	๘
๑.๑๔	ธุรกิจค้าปลีกร้านสะดวกซื้อ (ทวิภาคี)	๑	๑๒	๑๓
๑.๑๕	ภาษาต่างประเทศธุรกิจ MEP	๒	๑๑	๑๓
๑.๑๖	การจัดการโลจิสติกส์	๓	๑๕	๑๘
๑.๑๗	การจัดการทั่วไป	๑	๔๒	๔๓
๑.๑๘	การจัดการสำนักงาน	๑	๔๔	๔๕
รวมประเภทวิชาบริหารธุรกิจ		๓๖	๔๙๘	๕๓๔
๒. ประเภทวิชาคหกรรม				
๒.๑	เทคโนโลยีแฟชั่นและสิ่งทอ (ทวิภาคี)	-	๗	๗
๒.๒	เทคโนโลยีออกแบบแฟชั่นและสิ่งทอ (ทวิภาคี)	๒	-	๒
๒.๓	อาหารและโภชนาการ ๑ (ทวิภาคี)	๔	๒๗	๓๑
๒.๔	อาหารและโภชนาการ ๒ (ทวิภาคี)	๙	๒๒	๓๑
๒.๕	อาหารและโภชนาการ ๓ (ม.๖ : ทวิภาคี)	๑๐	๒๘	๓๘
๒.๖	การประกอบอาหารในเรือเดินทะเลระหว่างประเทศ	๒๕	-	๒๕
๒.๗	การจัดการธุรกิจดอกไม้และงานประดิษฐ์ (ทวิภาคี)	๒	๑๓	๑๕





หน่วย : คน

ที่	สาขางาน	ชาย	หญิง	รวม
๒. ประเภทวิชาคหกรรม				
๒.๘	การจัดการคหกรรมเพื่อการโรงแรม (ทวิภาคี)	๒	๒๕	๒๗
รวมประเภทวิชาคหกรรม		๕๔	๑๒๒	๑๗๖
๓. ประเภทวิชาอุตสาหกรรมท่องเที่ยว				
๓.๑	บริการอาหารและเครื่องดื่ม ๑ (ทวิภาคี)	๒	๓๖	๓๘
๓.๒	บริการอาหารและเครื่องดื่ม ๒ (ทวิภาคี)	๑	๔๐	๔๑
๓.๓	บริการอาหารและเครื่องดื่ม ๓ (ม.๖ : ทวิภาคี)	๙	๒๒	๓๑
๓.๔	การบริการบนเรือสำราญ MEP (ทวิภาคี)	๑๑	๑๕	๒๖
๓.๕	การท่องเที่ยว (ทวิภาคี)	๕	๓๑	๓๖
รวมประเภทวิชาอุตสาหกรรมท่องเที่ยว		๒๘	๑๔๔	๑๗๒
๔. ประเภทวิชาเทคโนโลยีสารสนเทศและการสื่อสาร				
๔.๑	เทคโนโลยีสารสนเทศ ๑	๖	๑๓	๑๙
๔.๑	เทคโนโลยีสารสนเทศ ๒	๖	๑๓	๑๙
๔.๑	เทคโนโลยีสารสนเทศ ๓	๔	๑๖	๒๐
รวมประเภทวิชาเทคโนโลยีสารสนเทศและการสื่อสาร		๑๖	๔๒	๕๘
รวมนักศึกษา ระดับชั้น ปวส.๑ ทั้งสิ้น		๑๓๔	๘๐๖	๙๔๐

ที่มา : งานทะเบียน (ข้อมูล ณ วันที่ ๑๑ มิถุนายน ๒๕๖๑)





จำนวนนักเรียน หลักสูตรประกาศนียบัตรวิชาชีพชั้นสูง ชั้นปีที่ ๒ (ปวส.๒)
ภาคเรียนที่ ๑/๒๕๖๑ (จำแนกตามสาขางาน และเพศ)

หน่วย : คน

ที่	สาขางาน	ชาย	หญิง	รวม
๑. ประเภทวิชาบริหารธุรกิจ				
๑.๑	การบัญชี ๑	-	๓๙	๓๙
๑.๒	การบัญชี ๒	-	๔๐	๔๐
๑.๓	การบัญชี ๓	๕	๓๓	๓๘
๑.๔	การบัญชี ๔	-	๓๘	๓๘
๑.๕	การบัญชี ๕	๑	๓๓	๓๔
๑.๖	การบัญชี ๖ (ม.๖)	-	๒๗	๒๗
๑.๗	การตลาด ๑	-	๒๗	๒๗
๑.๘	การตลาด ๒	-	๓๐	๓๐
๑.๙	การเลขานุการ	-	๑๔	๑๔
๑.๑๐	คอมพิวเตอร์ธุรกิจ ๑	๑	๒๕	๒๖
๑.๑๑	คอมพิวเตอร์ธุรกิจ ๒	๖	๓๑	๓๗
๑.๑๒	ธุรกิจค้าปลีกทั่วไป (ทวิภาคี)	-	๑๐	๑๐
๑.๑๓	ภาษาต่างประเทศธุรกิจ MEP	๑	๗	๘
๑.๑๔	การจัดการโลจิสติกส์	-	๑๙	๑๙
๑.๑๕	การจัดการทั่วไป	-	๒๒	๒๒
๑.๑๖	การจัดการสำนักงาน	-	๓๒	๓๒
รวมประเภทวิชาบริหารธุรกิจ		๑๔	๔๒๗	๔๔๑
๒. ประเภทวิชาคหกรรม				
๒.๑	เทคโนโลยีแฟชั่นและสิ่งทอ (ทวิภาคี)	-	๘	๘
๒.๒	เทคโนโลยีออกแบบแฟชั่นและสิ่งทอ (ทวิภาคี)	-	๕	๕
๒.๓	อาหารและโภชนาการ ๑ (ทวิภาคี)	๔	๒๕	๒๙
๒.๔	อาหารและโภชนาการ ๒ (ทวิภาคี)	๙	๒๔	๓๓
๒.๕	อาหารและโภชนาการ ๓ (ม.๖ : ทวิภาคี)	๖	๒๒	๒๘
๒.๖	การประกอบอาหารในเรือเดินทะเลระหว่างประเทศ	๒๐	-	๒๐
๒.๗	การจัดการธุรกิจดอกไม้และงานประดิษฐ์ (ทวิภาคี)	๑	๙	๑๐
๒.๘	การจัดการคหกรรมเพื่อการโรงแรม (ทวิภาคี)	๖	๒๑	๒๗
รวมประเภทวิชาคหกรรม		๔๖	๑๑๔	๑๖๐





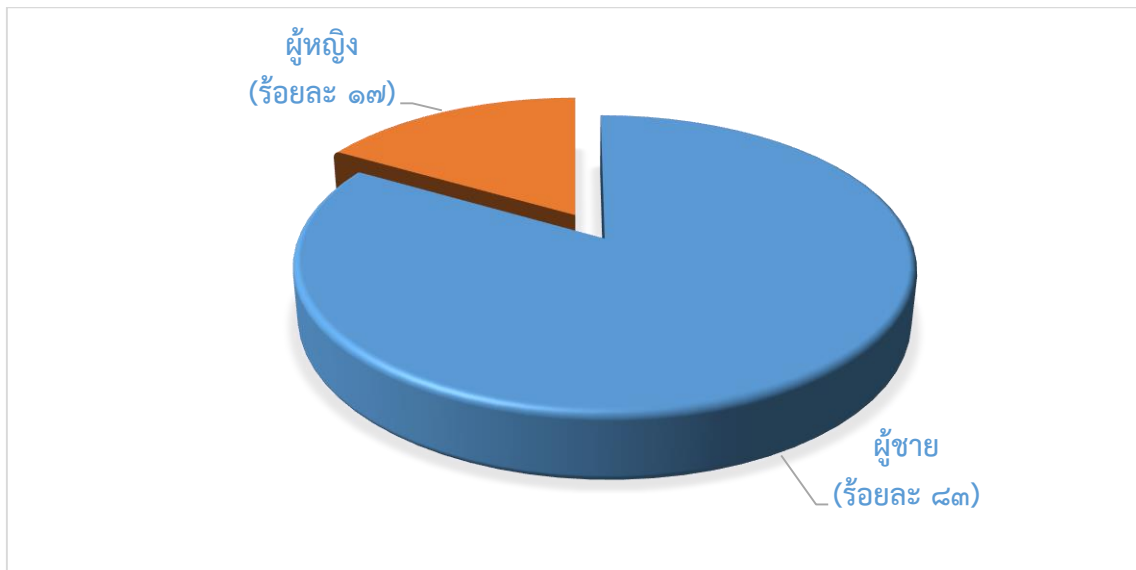
หน่วย : คน

ที่	สาขางาน	ชาย	หญิง	รวม
๓. ประเภทวิชาอุตสาหกรรมท่องเที่ยว				
๓.๑	บริการอาหารและเครื่องดื่ม ๑ (ทวิภาคี)	๔	๓๑	๓๕
๓.๒	บริการอาหารและเครื่องดื่ม ๒ (ทวิภาคี)	๑	๒๙	๓๐
๓.๓	บริการอาหารและเครื่องดื่ม ๓ (ม.๖ : ทวิภาคี)	๒	๒๑	๒๓
๓.๔	การท่องเที่ยว (ทวิภาคี)	๑	๒๐	๒๑
รวมประเภทวิชาอุตสาหกรรมท่องเที่ยว		๘	๑๐๑	๑๐๙
๔. ประเภทวิชาเทคโนโลยีสารสนเทศและการสื่อสาร				
๔.๑	เทคโนโลยีสารสนเทศ ๑	๔	๑๘	๒๒
๔.๑	เทคโนโลยีสารสนเทศ ๒	๓	๑๗	๒๐
รวมประเภทวิชาเทคโนโลยีสารสนเทศและการสื่อสาร		๗	๓๕	๔๒
รวมนักศึกษา ระดับชั้น ปวส.๒ ทั้งสิ้น		๑๕	๑๓๖	๑๕๑

ที่มา : งานทะเบียน (ข้อมูล ณ วันที่ ๑๑ มิถุนายน ๒๕๖๑)



จำนวนนักศึกษา หลักสูตรปริญญาตรี (ป.ตรี) ภาคเรียนที่ ๑/๒๕๖๑
(จำแนกตามสาขางาน และเพศ)



หน่วย : คน

ที่	ประเภทวิชา	ภาคเรียนที่ ๑/๒๕๖๑		รวม
		ชาย	หญิง	
๑	บริหารธุรกิจ	๕	๑	๖
รวมนักศึกษา ระดับชั้น ป.ตรี (จำนวน ๑ ห้องเรียน)		๕	๑	๖

ที่มา : งานทะเบียน (ข้อมูล ณ วันที่ ๑๑ มิถุนายน ๒๕๖๑)

จำนวนนักศึกษา หลักสูตรปริญญาตรี (ป.ตรี) ชั้นปีที่ ๑ และชั้นปีที่ ๒ ภาคเรียนที่ ๑/๒๕๖๑
(จำแนกตามสาขางาน และเพศ)

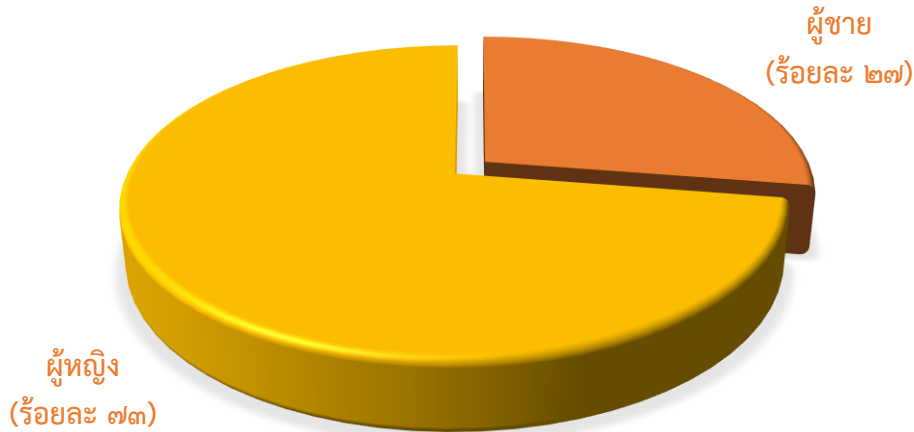
หน่วย : คน

ที่	สาขางาน	ชาย	หญิง	รวม
๑. ประเภทวิชาบริหารธุรกิจ				
๑.๑	คอมพิวเตอร์ธุรกิจ (ชั้นปีที่ ๑)	-	-	-
๑.๒	คอมพิวเตอร์ธุรกิจ (ชั้นปีที่ ๒)	๕	๑	๖
รวมประเภทวิชาบริหารธุรกิจ		๕	๑	๖
รวมนักศึกษา ระดับชั้น ป.ตรี ทั้งสิ้น		๕	๑	๖

ที่มา : งานทะเบียน (ข้อมูล ณ วันที่ ๑๑ มิถุนายน ๒๕๖๑)



จำนวนนักเรียน หลักสูตรประกาศนียบัตรเตรียมอาชีวศึกษา (ปตอ.) ภาคเรียนที่ ๑/๒๕๖๑ (จำแนกตามสาขางาน และเพศ)



หน่วย : คน

ที่	ประเภทวิชา	ภาคเรียนที่ ๑/๒๕๖๑		รวม
		ชาย	หญิง	
๑	เตรียมอาชีวศึกษา	๒๕	๖๖	๙๑
รวมนักเรียน ระดับชั้น ปตอ. (จำนวน ๓ ห้องเรียน)		๒๕	๖๖	๙๑

ที่มา : งานทะเบียน (ข้อมูล ณ วันที่ ๑๑ มิถุนายน ๒๕๖๑)



จำนวนนักเรียน หลักสูตรประกาศนียบัตรเตรียมอาชีวศึกษา (ปตอ.)
ชั้นปีที่ ๑ ชั้นปีที่ ๒ และชั้นปีที่ ๓ ภาคเรียนที่ ๑/๒๕๖๑ (จำแนกตามสาขางาน และเพศ)

หน่วย : คน

ที่	สาขางาน	ชาย	หญิง	รวม
๑. ประเภทวิชาเตรียมอาชีวศึกษา				
๑.๑	เตรียมอาชีวศึกษา (ปตอ.๑ ก.๑)	๑๐	๒๘	๓๘
๑.๒	เตรียมอาชีวศึกษา (ปตอ.๑ ก.๒)	๑๑	๒๖	๓๗
๑.๓	เตรียมอาชีวศึกษา (ปตอ.๒)	๔	๑๒	๑๖
รวมประเภทวิชาเตรียมอาชีวศึกษา		๒๕	๖๖	๙๑
รวมนักเรียน ระดับชั้น ปตอ. ทั้งสิ้น		๒๕	๖๖	๙๑

ที่มา : งานทะเบียน (ข้อมูล ณ วันที่ ๑๑ มิถุนายน ๒๕๖๑)

