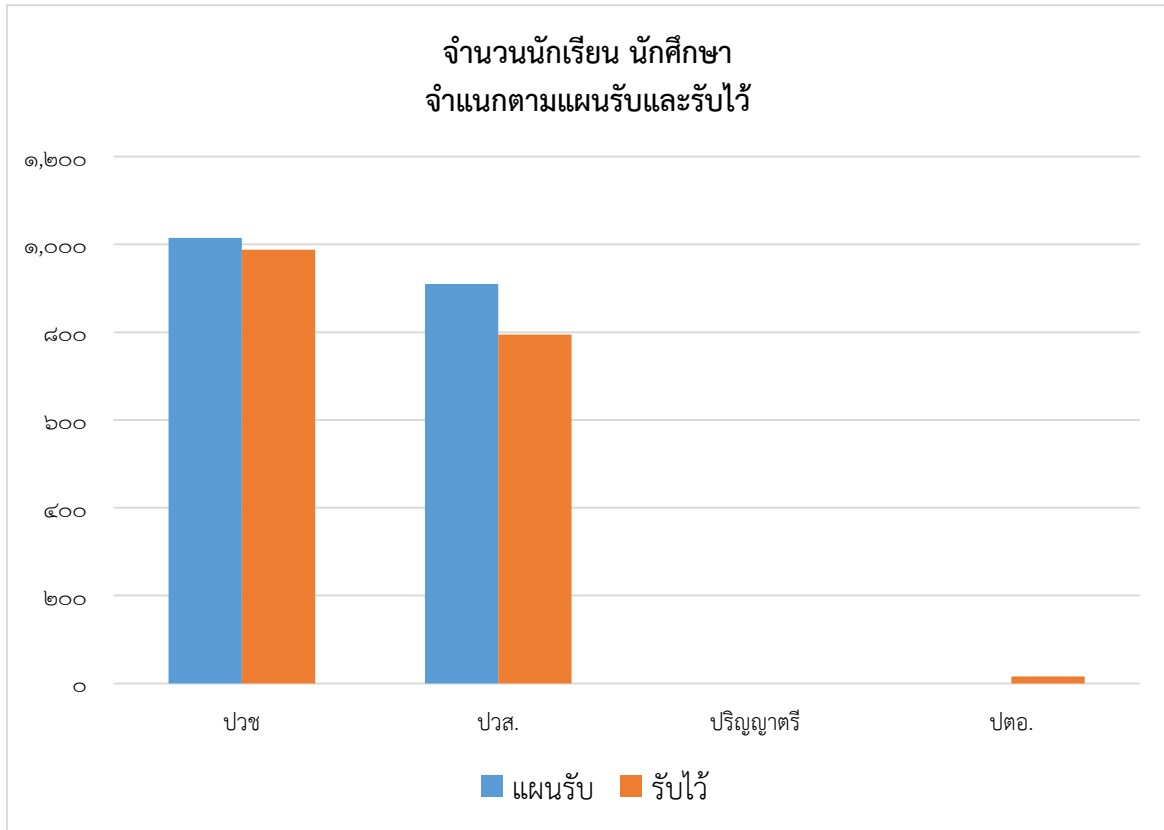




ข้อมูล  
นักเรียน

## ข้อมูลนักเรียน นักศึกษา

↑ จำนวนนักเรียน นักศึกษาใหม่ ปีการศึกษา ๒๕๕๙ จำแนกตามแผนรับและรับไว้

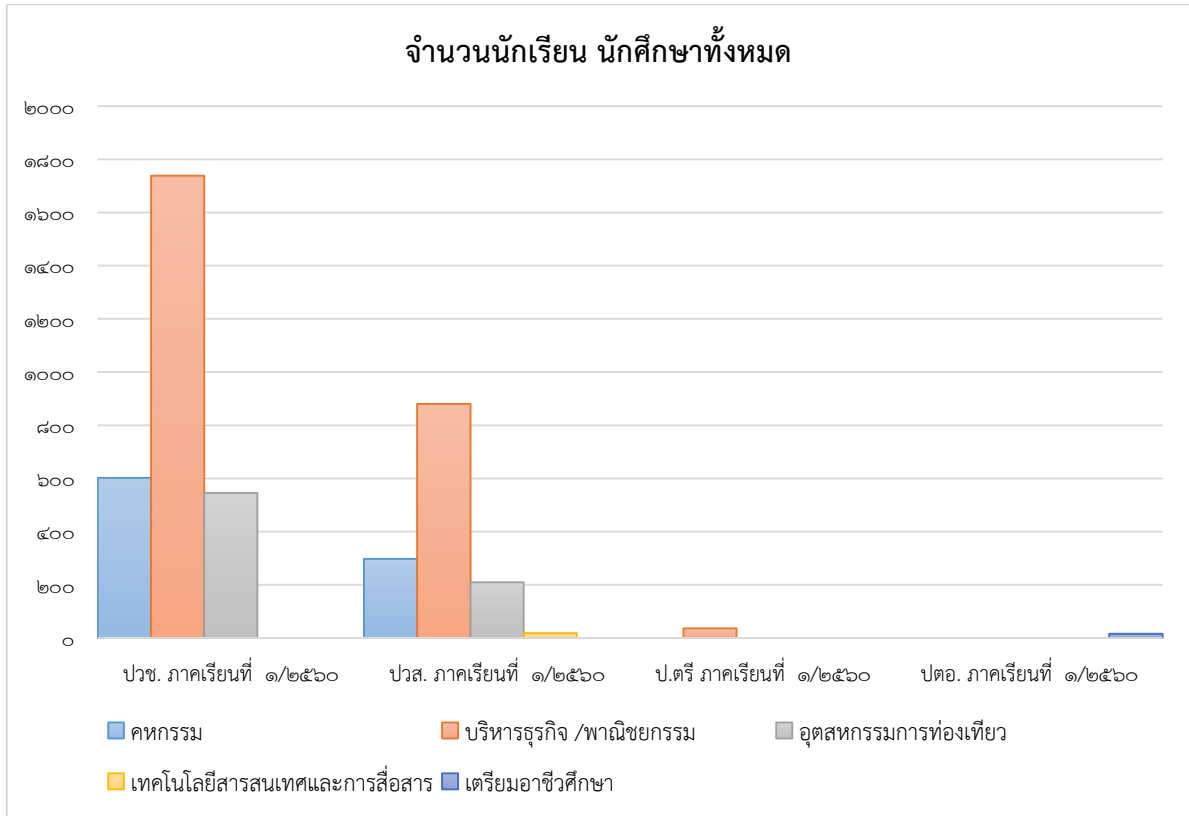


หน่วย : คน

ประเภทวิชา	ปวช.		ปวส.		ปริญญาตรี		ปตอ.		รวม	
	แผนรับ	รับไว้	แผนรับ	รับไว้	แผนรับ	รับไว้	แผนรับ	รับไว้	แผนรับ	รับไว้
คหกรรม	๒๕๕	๒๕๙	๒๐๕	๑๗๕	-	-	-	-	๕๖๐	๕๓๔
พาณิชยกรรม/บริหารธุรกิจ	๕๙๕	๕๔๔	๕๒๕	๔๕๗	-	-	-	-	๑๑๒๐	๑๐๐๑
อุตสาหกรรมท่องเที่ยว	๑๖๕	๑๘๕	๑๔๐	๑๒๒	-	-	-	-	๓๐๕	๓๐๗
เทคโนโลยีสารสนเทศและการสื่อสาร	-	-	๕๐	๔๑	-	-	-	-	๕๐	๔๑
เตรียมอาชีพศึกษา	-	-	-	-	-	-	-	๑๖	-	-
<b>รวม</b>	<b>๑๐๑๕</b>	<b>๙๘๘</b>	<b>๙๑๐</b>	<b>๗๙๕</b>	<b>-</b>	<b>-</b>	<b>-</b>	<b>๑๖</b>	<b>๑๙๒๕</b>	<b>๑๗๘๓</b>

ข้อมูล ณ วันที่ ๑๐ มิถุนายน ๒๕๖๐

↑ จำนวนนักเรียน นักศึกษาทั้งหมด ภาคเรียนที่ ๑ ปีการศึกษา ๒๕๖๐



หน่วย : คน

ประเภทวิชา	ภาคเรียนที่ ๑/๒๕๖๐				รวม
	ปวช.	ปวส.	ป.ตรี	ปตอ.	
คหกรรม	๖๐๒	๓๒๖	-	-	๙๒๘
บริหารธุรกิจ / พาณิชยกรรม	๑๖๐๔	๘๘๗	๒๐	-	๒๕๑๑
อุตสาหกรรมการท่องเที่ยว	๕๕๙	๒๒๔	-	-	๗๘๓
เทคโนโลยีสารสนเทศและการสื่อสาร	-	๕๘	-	-	๕๘
เตรินมอาชีวศึกษา	-	-	-	๑๖	๑๖
<b>รวม</b>	<b>๒๗๖๕</b>	<b>๑๔๙๕</b>	<b>๒๐</b>	<b>๑๖</b>	<b>๔๒๙๖</b>

ข้อมูล ณ วันที่ ๑๐ มิถุนายน ๒๕๖๐

จำนวนนักเรียน นักศึกษา หลักสูตรประกาศนียบัตรวิชาชีพ ชั้นปีที่ ๑ (ปวช.๑)  
 จำแนกตาม สาขางานและเพศ (จำนวน ๒๙ ห้อง)  
 ภาคเรียนที่ ๑ ปีการศึกษา ๒๕๖๐

ข้อมูล ณ วันที่ ๑๐ มิถุนายน ๒๕๖๐

ที่	สาขางาน	ชาย	หญิง	จำนวน
๑	เสื้อผ้าแฟชั่น	๑	๔	๕
๒	แฟชั่นดีไซน์	๔	๖	๑๐
๓	อาหารและโภชนาการ ๑	๖	๓๘	๔๔
๔	อาหารและโภชนาการ ๒	๑๘	๒๖	๔๔
๕	อาหารและโภชนาการ ๓	๙	๓๖	๔๕
๖	อาหารและโภชนาการ ๔	๒๒	๒๓	๔๕
๗	ธุรกิจดอกไม้และงานประดิษฐ์	๕	๒๑	๒๖
๘	คหกรรมเพื่อการโรงแรม	๓	๓๗	๔๐
	<b>รวมคหกรรม</b>	<b>๖๘</b>	<b>๑๙๑</b>	<b>๒๕๙</b>
๙	การบัญชี ๑	๒	๔๒	๔๔
๑๐	การบัญชี ๒	๒	๔๒	๔๔
๑๑	การบัญชี ๓	๔	๓๘	๔๒
๑๒	การบัญชี ๔	๐	๔๕	๔๕
๑๓	การบัญชี ๕	๒	๓๙	๔๑
๑๔	การตลาด ๑	๔	๓๑	๓๕
๑๕	การตลาด ๒	๒	๓๐	๓๒
๑๖	การเลขานุการ ๑	๒	๓๒	๓๔
๑๗	การเลขานุการ ๒	๐	๓๑	๓๑
๑๘	คอมพิวเตอร์ธุรกิจ ๑	๑๐	๒๔	๓๔
๑๙	คอมพิวเตอร์ธุรกิจ ๒	๘	๒๖	๓๔
๒๐	คอมพิวเตอร์ธุรกิจ ๓	๖	๒๓	๒๙
๒๑	คอมพิวเตอร์ธุรกิจ ๔	๑๐	๒๓	๓๓
๒๒	ธุรกิจค้าปลีกทั่วไป (ทวิ)	๒	๑๗	๑๙
๒๓	ธุรกิจค้าปลีกร้านสะดวกซื้อ (ทวิภาคี)	๐	๑๖	๑๖
๒๔	ภาษาต่างประเทศ MEP ๑	๓	๒๘	๓๑
	<b>รวมพันธิขการ</b>	<b>๕๗</b>	<b>๔๘๗</b>	<b>๕๔๔</b>

ที่	สาขางาน	ชาย	หญิง	จำนวน
๒๕	การโรงแรม ๑ (MEP)	๒	๑๓	๑๕
๒๖	การโรงแรม ๒	๑	๔๒	๔๓
๒๗	การโรงแรม ๓	๒	๓๘	๔๐
๓๘	การโรงแรม ๔	๑	๔๒	๔๓
๒๙	การท่องเที่ยว ๑	๕	๓๙	๔๔
	รวมการโรงแรมและการท่องเที่ยว	๑๑	๑๗๔	๑๘๕
	รวมนักศึกษาระดับชั้น ปวช.๑ ทั้งสิ้น	๑๓๖	๘๕๒	๙๘๘

จำนวนนักเรียน นักศึกษา หลักสูตรประกาศนียบัตรวิชาชีพ ชั้นปีที่ ๒ (ปวช.๒)  
 จำแนกตาม สาขางานและเพศ (จำนวน ๓๓ ห้อง)  
 ภาคเรียนที่ ๑ ปีการศึกษา ๒๕๖๐

ข้อมูล ณ วันที่ ๑๐ มิถุนายน ๒๕๖๐

ที่	สาขางาน	ชาย	หญิง	จำนวน
๑	เสื้อผ้าแฟชั่น	๑	๕	๖
๒	แฟชั่นดีไซน์	๒	๙	๑๑
๓	อาหารและโภชนาการ ๑	๖	๒๓	๒๙
๔	อาหารและโภชนาการ ๒	๗	๑๙	๒๖
๕	อาหารและโภชนาการ ๓	๗	๓๑	๓๘
๖	อาหารและโภชนาการ ๔	๗	๒๘	๓๕
๗	ธุรกิจดอกไม้และงานประดิษฐ์	๒	๑๐	๑๒
๘	คหกรรมเพื่อการโรงแรม	๓	๒๒	๒๕
	<b>รวมคหกรรม</b>	<b>๓๕</b>	<b>๑๔๗</b>	<b>๑๘๒</b>
๙	การบัญชี ๑	๐	๔๐	๔๐
๑๐	การบัญชี ๒	๐	๔๐	๔๐
๑๑	การบัญชี ๓	๓	๓๖	๓๙
๑๒	การบัญชี ๔	๒	๓๓	๓๕
๑๓	การบัญชี ๕	๐	๓๓	๓๓
๑๔	การบัญชี ๖	๐	๓๓	๓๓
๑๕	การตลาด ๑	๓	๒๘	๓๑
๑๖	การตลาด ๒	๓	๒๑	๒๔
๑๗	การเลขานุการ ๑	๐	๒๓	๒๓
๑๘	การเลขานุการ ๒	๐	๒๒	๒๒
๑๙	คอมพิวเตอร์ธุรกิจ ๑	๖	๒๓	๒๙
๒๐	คอมพิวเตอร์ธุรกิจ ๒	๕	๒๘	๓๓
๒๑	คอมพิวเตอร์ธุรกิจ ๓	๕	๒๒	๒๗
๒๒	คอมพิวเตอร์ธุรกิจ ๔	๓	๓๑	๓๔
๒๓	ธุรกิจค้าปลีกทั่วไป (ทวิ)	๐	๖	๖
๒๔	ธุรกิจค้าปลีกร้านสะดวกซื้อ (ทวิ)	๓	๑๓	๑๖
๒๕	ภาษาต่างประเทศธุรกิจ MEP ๑	๓	๑๙	๒๒
๒๖	ภาษาต่างประเทศธุรกิจ MEP ๒	๑	๒๗	๒๘
	<b>รวมพันธิขการ</b>	<b>๓๗</b>	<b>๔๗๘</b>	<b>๕๑๕</b>

ที่	สาขางาน	ชาย	หญิง	จำนวน
๒๗	การโรงแรม ๑ (MEP)	๒	๒๒	๒๔
๒๘	การโรงแรม ๒	๑	๓๕	๓๖
๒๙	การโรงแรม ๓	๒	๒๙	๓๑
๓๐	การโรงแรม ๔	๒	๒๕	๒๗
๓๑	การโรงแรม ๕	๑	๓๔	๓๕
๓๒	การท่องเที่ยว ๑	๒	๓๐	๓๒
๓๓	การท่องเที่ยว ๑	๐	๒๘	๒๘
	<b>รวมการโรงแรมและการท่องเที่ยว</b>	<b>๑๐</b>	<b>๒๐๓</b>	<b>๒๑๓</b>
	<b>รวมนักศึกษาระดับชั้น ปวช.๒ ทั้งสิ้น</b>	<b>๘๒</b>	<b>๘๒๘</b>	<b>๙๑๐</b>

จำนวนนักเรียน นักศึกษา หลักสูตรประกาศนียบัตรวิชาชีพ ชั้นปีที่ ๓ (ปวช.๓)  
 จำแนกตาม สาขางานและเพศ (จำนวน ๒๙ ห้อง)  
 ภาคเรียนที่ ๑ ปีการศึกษา ๒๕๖๐

ข้อมูล ณ วันที่ ๑๐ มิถุนายน ๒๕๖๐

ที่	สาขางาน	ชาย	หญิง	จำนวน
๑	เสื้อผ้าแฟชั่น	๐	๔	๔
๒	แฟชั่นดีไซน์	๑	๖	๗
๓	อาหารและโภชนาการ ๑	๘	๒๘	๓๖
๔	อาหารและโภชนาการ ๒	๑๐	๓๐	๔๐
๕	อาหารและโภชนาการ ๓	๑๐	๒๓	๓๓
๖	ธุรกิจดอกไม้และงานประดิษฐ์	๔	๑๓	๑๗
๗	คหกรรมเพื่อการโรงแรม	๓	๒๑	๒๔
	<b>รวมคหกรรม</b>	<b>๓๖</b>	<b>๑๒๕</b>	<b>๑๖๑</b>
๘	การบัญชี ๑	๐	๔๐	๔๐
๙	การบัญชี ๒	๒	๓๔	๓๖
๑๐	การบัญชี ๓	๒	๓๗	๓๙
๑๑	การบัญชี ๔	๐	๓๙	๓๙
๑๒	การบัญชี ๕	๐	๓๘	๓๘
๑๓	การบัญชี ๖	๐	๓๖	๓๖
๑๔	การตลาด ๑	๑	๓๑	๓๒
๑๕	การตลาด ๒	๑	๒๖	๒๗
๑๖	การเลขานุการ ๑	๐	๒๘	๒๘
๑๗	การเลขานุการ ๒	๑	๒๕	๒๖
๑๘	คอมพิวเตอร์ธุรกิจ ๑	๗	๓๒	๓๙
๑๙	คอมพิวเตอร์ธุรกิจ ๒	๔	๓๑	๓๕
๒๐	คอมพิวเตอร์ธุรกิจ ๓	๖	๒๖	๓๒
๒๑	คอมพิวเตอร์ธุรกิจ ๔	๗	๒๙	๓๖
๒๒	ธุรกิจค้าปลีก (ทวีภาคี)	๑	๑๑	๑๒
๒๓	ธุรกิจค้าปลีกร้านสะดวกซื้อ (ทวีภาคี)	๑	๑๒	๑๓
๒๔	ภาษาต่างประเทศ MEP	๕	๓๒	๓๗
	<b>รวมพันธิขการ</b>	<b>๓๘</b>	<b>๕๐๗</b>	<b>๕๔๕</b>



ที่	สาขางาน	ชาย	หญิง	จำนวน
๒๕	การโรงแรม ๑ (MEP)	๐	๒๓	๒๓
๒๖	การโรงแรม ๒	๑	๓๗	๓๘
๒๗	การโรงแรม ๓	๐	๓๔	๓๔
๒๘	การโรงแรม ๔	๐	๓๑	๓๑
๒๙	การท่องเที่ยว	๕	๓๐	๓๕
	<b>รวมการโรงแรมและการท่องเที่ยว</b>	<b>๖</b>	<b>๑๕๕</b>	<b>๑๖๑</b>
	<b>รวมนักศึกษาทั้งสิ้น</b>	<b>๘๐</b>	<b>๗๘๗</b>	<b>๘๖๗</b>

จำนวนนักเรียน นักศึกษา หลักสูตรประกาศนียบัตรวิชาชีพชั้นสูง ชั้นปีที่ ๑ (ปวส.๑)  
 จำแนกตาม สาขางานและเพศ (จำนวน ๓๐ ห้อง)  
 ภาคเรียนที่ ๑ ปีการศึกษา ๒๕๖๐

ข้อมูล ณ วันที่ ๑๐ มิถุนายน ๒๕๖๐

ที่	สาขางาน	ชาย	หญิง	รวมจำนวน
๑	เทคโนโลยีแฟชั่นและสิ่งทอ	๐	๙	๙
๒	เทคโนโลยีออกแบบแฟชั่นและสิ่งทอ	๐	๗	๗
๓	อาหารและโภชนาการ ๑ (ทวิ)	๔	๒๘	๓๒
๔	อาหารและโภชนาการ ๒ (ทวิ)	๑๐	๒๔	๓๔
๕	อาหารและโภชนาการ ๓ (ทวิ)	๙	๒๔	๓๓
๖	การประกอบอาหารในเรือเดินทะเลระหว่างประเทศ (ทวิ)	๒๑	๐	๒๑
๗	การจัดการธุรกิจดอกไม้และงานประดิษฐ์ (ทวิ)	๑	๑๐	๑๑
๘	การจัดการคหกรรมเพื่อการโรงแรม (ทวิ)	๖	๒๒	๒๘
	<b>รวมคหกรรม</b>	<b>๕๑</b>	<b>๑๒๔</b>	<b>๑๗๕</b>
๙	การบัญชี ๑	๐	๔๐	๔๐
๑๐	การบัญชี ๒	๐	๔๑	๔๑
๑๑	การบัญชี ๓	๕	๓๕	๔๐
๑๒	การบัญชี ๔	๐	๓๘	๓๘
๑๓	การบัญชี ๕ (ม.๖)	๑	๓๔	๓๕
๑๔	การบัญชี ๖ (ทวิ)	๐	๒๙	๒๙
๑๕	การตลาด ๑	๐	๒๗	๒๗
๑๖	การตลาด ๒	๑	๓๑	๓๒
๑๗	การเลขานุการ	๐	๑๖	๑๖
๑๘	คอมพิวเตอร์ธุรกิจ ๑	๑	๒๗	๒๘
๑๙	คอมพิวเตอร์ธุรกิจ ๒	๖	๓๒	๓๘
๒๐	ธุรกิจค้าปลีกทั่วไป (ทวิ)	๐	๑๒	๑๒
๒๑	ภาษาต่างประเทศธุรกิจ MEP	๑	๗	๘
๒๒	การจัดการโลจิสติกส์	๐	๑๙	๑๙
๒๓	การจัดการทั่วไป	๐	๒๑	๒๑
๒๔	การจัดการสำนักงาน	๐	๓๓	๓๓
	<b>รวมบริหารธุรกิจ</b>	<b>๑๕</b>	<b>๔๔๒</b>	<b>๔๕๗</b>

ที่	สาขางาน	ชาย	หญิง	รวมจำนวน
๒๕	บริการอาหารและเครื่องดื่ม ๑ (ทวิ)	๓	๓๔	๓๗
๒๖	บริการอาหารและเครื่องดื่ม ๒ (ทวิ)	๑	๓๒	๓๓
๒๗	บริการอาหารและเครื่องดื่ม ๓ (ม.๖ ทวิ)	๔	๒๔	๒๘
๒๘	การท่องเที่ยว (ทวิ)	๑	๒๓	๒๔
	<b>รวมอุตสาหกรรมท่องเที่ยว</b>	<b>๙</b>	<b>๑๑๓</b>	<b>๑๒๒</b>
๒๙	เทคโนโลยีสารสนเทศ ๑	๓	๑๘	๒๑
๓๐	เทคโนโลยีสารสนเทศ ๒	๔	๑๖	๒๐
	<b>รวมเทคโนโลยีสารสนเทศและการสื่อสาร</b>	<b>๗</b>	<b>๓๔</b>	<b>๔๑</b>
	<b>รวมนักศึกษาทั้งสิ้น</b>	<b>๘๒</b>	<b>๗๑๓</b>	<b>๗๙๕</b>

จำนวนนักเรียน นักศึกษา หลักสูตรประกาศนียบัตรวิชาชีพชั้นสูง ชั้นปีที่ ๒ (ปวส.๒)  
 จำแนกตาม สาขางานและเพศ (จำนวน ๒๖ ห้อง)  
 ภาคเรียนที่ ๑ ปีการศึกษา ๒๕๖๐

ข้อมูล ณ วันที่ ๑๐ มิถุนายน ๒๕๖๐

ที่	สาขางาน	ชาย	หญิง	รวมจำนวน
๑	เทคโนโลยีการออกแบบแฟชั่นและสิ่งทอ (ทวิ)	๑	๗	๘
๒	อาหารและโภชนาการ ๑ (ทวิ)	๖	๒๘	๓๔
๓	อาหารและโภชนาการ ๒ (ทวิ)	๗	๓๑	๓๘
๔	การประกอบอาหารในเรือเดินทะเลระหว่างประเทศ (ทวิ)	๒๔	๐	๒๔
๕	การจัดการธุรกิจดอกไม้และงานประดิษฐ์ (ทวิ)	๑	๑๐	๑๑
๖	การจัดการคหกรรมเพื่อการโรงแรม (ทวิ)	๒	๓๔	๓๖
	<b>รวมคหกรรม</b>	<b>๔๑</b>	<b>๑๑๐</b>	<b>๑๕๑</b>
๗	การบัญชี ๑	๑	๔๐	๔๑
๘	การบัญชี ๒	๐	๔๑	๔๑
๙	การบัญชี ๓	๑	๔๑	๔๒
๑๐	การบัญชี ๔	๐	๓๗	๓๗
๑๑	การบัญชี ๕ (ทวิ)	๐	๓๒	๓๒
๑๒	การตลาด ๑	๑	๒๓	๒๔
๑๓	การตลาด ๒	๒	๒๗	๒๙
๑๔	การเลขานุการ	๐	๑๙	๑๙
๑๕	คอมพิวเตอร์ธุรกิจ ๑	๒	๒๓	๒๕
๑๖	คอมพิวเตอร์ธุรกิจ ๒	๘	๒๑	๒๙
๑๗	ธุรกิจค้าปลีกทั่วไป (ทวิ)	๐	๘	๘
๑๘	ธุรกิจค้าปลีกเฉพาะอย่าง (ทวิ)	๒	๔	๖
๑๙	ภาษาต่างประเทศธุรกิจ MEP	๒	๙	๑๑
๒๐	การจัดการโลจิสติกส์	๒	๑๙	๒๑
๒๑	การจัดการทั่วไป	๐	๓๒	๓๒
๒๒	การจัดการสำนักงาน	๐	๓๓	๓๓
	<b>รวมบริหารธุรกิจ</b>	<b>๒๑</b>	<b>๔๐๙</b>	<b>๔๓๐</b>

ที่	สาขางาน	ชาย	หญิง	รวมจำนวน
๒๓	บริการอาหารและเครื่องดื่ม ๑ (ทวิ)	๓	๓๘	๔๑
๒๔	บริการอาหารและเครื่องดื่ม ๒ (ทวิ)	๑	๓๙	๔๐
๒๕	การท่องเที่ยว (ทวิ)	๒	๑๙	๒๑
	<b>รวมการโรงแรมและบริการ</b>	<b>๖</b>	<b>๙๖</b>	<b>๑๐๒</b>
๒๖	เทคโนโลยีสารสนเทศ	๕	๑๒	๑๗
	<b>รวมเทคโนโลยีสารสนเทศและการสื่อสาร</b>	<b>๕</b>	<b>๑๒</b>	<b>๑๗</b>
	<b>รวมนักศึกษาทั้งสิ้น</b>	<b>๗๓</b>	<b>๖๒๗</b>	<b>๗๐๐</b>

จำนวนนักศึกษา หลักสูตรปริญญาตรี ชั้นปีที่ ๒  
จำแนกตาม สาขางานและเพศ  
ภาคเรียนที่ ๑ ปีการศึกษา ๒๕๖๐

ข้อมูล ณ วันที่ ๑๐ มิถุนายน ๒๕๖๐

ที่	สาขาวิชา	ชาย	หญิง	รวมจำนวน
๑	คอมพิวเตอร์ธุรกิจ	๖	๑๔	๒๐
	รวมบริหารธุรกิจ	๖	๑๔	๒๐
	รวมนักศึกษาทั้งสิ้น	๖	๑๔	๒๐

จำนวนนักเรียน หลักสูตรประกาศนียบัตรเตรียมอาชีวศึกษา ชั้นปีที่ ๑  
จำแนกตาม สาขางานและเพศ  
ภาคเรียนที่ ๑ ปีการศึกษา ๒๕๖๐

ข้อมูล ณ วันที่ ๑๐ มิถุนายน ๒๕๖๐

ที่	สาขาวิชา	ชาย	หญิง	รวมจำนวน
๑	เตรียมอาชีวศึกษา	๔	๑๒	๑๖
	รวมบริหารธุรกิจ	๔	๑๒	๑๖
	รวมนักศึกษาทั้งสิ้น	๔	๑๒	๑๖